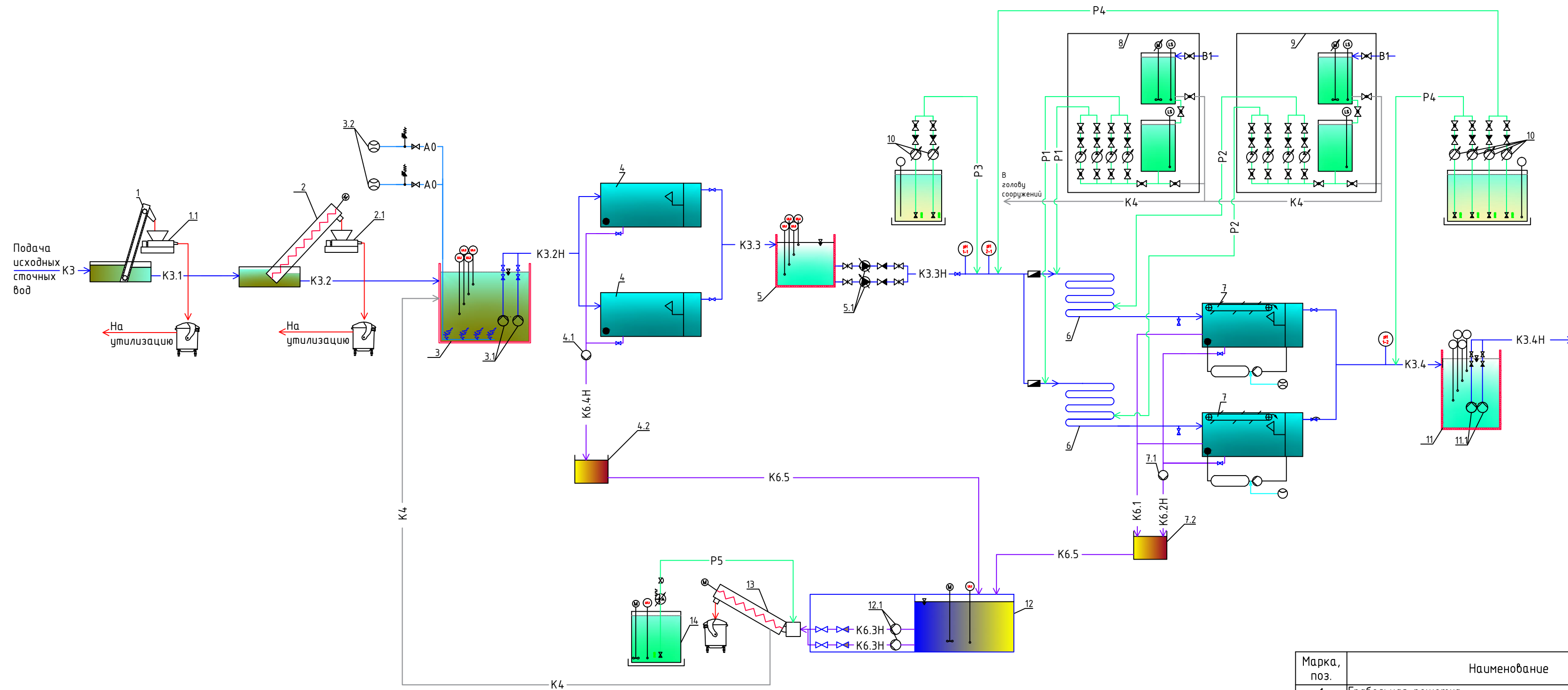


## ТЕХНОЛОГИЧЕСКАЯ СХЕМА КОМПЛЕКСА ОЧИСТНЫХ СООРУЖЕНИЙ



### УСЛОВНЫЕ ОБОЗНАЧЕНИЯ ТРУБОПРОВОДОВ

- K3 — Трубопровод исходных сточных вод, самотечный
- K3.1 — Трубопровод сточных вод после грабельной решетки, самотечный
- K3.2 — Трубопровод сточных вод после шнековой решетки, самотечный
- K3.2H — Трубопровод подачи сточных вод на тонкослойный отстойник, напорный
- K3.3 — Трубопровод сточных вод после тонкослойного отстойника, самотечный
- K3.3H — Трубопровод подачи сточных вод на физико-химическую очистку, напорный
- K3.4 — Трубопровод сточных вод после физико-химической очистки сточных вод, самотечный
- K3.4H — Трубопровод очищенных сточных вод, напорный
- K4 — Дренажный трубопровод, самотечный
- K6.1 — Трубопровод отвода флотопены от флотатора, самотечный
- K6.2H — Трубопровод отвода осадка от флотатора, напорный
- K6.3H — Трубопровод подачи осадка на обезвоживание, напорный
- K6.4H — Трубопровод отвода осадка от тонкослойного отстойника, напорный
- K6.5 — Трубопровод отвода осадка в шламонакопитель, самотечный
- P1 — Трубопровод раствора коагулянта, напорный
- P2 — Трубопровод раствора флокулянта, напорный
- P3 — Трубопровод раствора кислоты, напорный
- P4 — Трубопровод раствора щелочи, напорный
- P5 — Трубопровод раствора флокулянта, напорный
- A0 — Воздуховод барботирования усреднителя
- B1 — Водопровод

| Марка, поз. | Наименование                                    | Кол-во | Примечание         |
|-------------|---|--------|--------------------|
| 1           | Грабельная решетка                              | 1      |                    |
| 1.1         | Отжимной пресс                                  | 1      |                    |
| 2           | Шнековая решетка                                | 1      |                    |
| 2.1         | Отжимной пресс                                  | 1      |                    |
| 3           | Усреднительная емкость                          | 1      | Поставка Заказчика |
| 3.1         | Насосный агрегат                                | 2      | 1 раб., 1 рез.     |
| 3.2         | Воздухувка                                      | 2      | 1 раб., 1 рез.     |
| 4           | Тонкослойный отстойник                          | 2      |                    |
| 4.1         | Насос отвода осадка от тонкослойного отстойника | 1      |                    |
| 4.2         | Контейнер для шлама                             | 1      |                    |
| 5           | Промежуточная емкость                           | 1      |                    |
| 5.1         | Насосный агрегат                                | 2      | 1 раб., 1 рез.     |
| 6           | Тубчатый флокулятор                             | 2      |                    |
| 7           | Установка напорной флотации                     | 2      |                    |
| 7.1         | Насос отвода осадка от флотатора                | 1      |                    |
| 7.2         | Контейнер для шлама                             |        |                    |
| 8           | Реагентное хозяйство коагулянта                 | 1      |                    |
| 9           | Реагентное хозяйство флокулянта                 | 1      |                    |
| 10          | Насос-дозатор коррекции pH                      | 3      | Компл.             |
| 11          | Канализационная насосная станция                | 1      |                    |
| 11.1        | Насосный агрегат                                | 2      | 1 раб., 1 рез.     |
| 12          | Емкость для шлама                               | 1      |                    |
| 12.1        | Насос подачи на обезвоживаение                  | 2      | 1 раб., 1 рез.     |
| 13          | Шнековый обезвоживатель                         | 1      |                    |
| 14          | Реагентное хозяйство флокулянта                 | 1      |                    |

|  |        |      |                       |         |
|--|--------|------|-----------------------|---------|
| «Амита» лесобработывающее предприятие                        |        |      |                       |         |
| Комплекс очистных сооружений<br>производственных сточных вод |        |      |                       |         |
| Изм.   | Кол-во | Лист | № фак                 | Подпись |
|  |        |      |                       | Дата    |
| Разработал   |        |      |                       |         |
| Проверил   |        |      |                       |         |
|  |        |      | Страница              | Лист    |
|  |        |      |                       | 1       |
|  |        |      | Листов                | 1       |
|  |        |      | Технологическая схема |         |